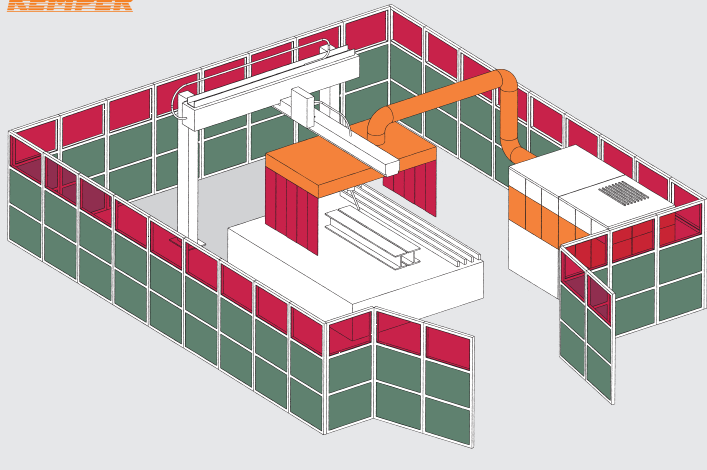


KEMPER



Schutzscheiben

Ausführung: Zum Einsatz in Roboterabtrennungen und Schallschutzkabinen • **Mit UV-Schutz** • Max. Größe 1.250 x 2.500 mm, Stärke 3 mm

Art.-Nr.	Farbe	Schutzstufe	VE
S 912 166	rot	3	1
S 912 167	S9, dunkelgrün	6	1
S 912 168	Aufschlag für Zuschnitt nach Maß (+10% Aufschlag für Verschnitt)		1

KEMPER



Schleiftische

Ausführung: Robuste Stahlblechkonstruktion mit Gitterrostauflage • Mit Schlackenschublade, Untertisch und Rückwanderfassung • Zwei klappbare Seitenwände mit Schalldämmmaterial • Die Schleiftische lassen sich an eine zentrale Absaugung anschließen

Anwendung: Für alle in Werkstätten anfallenden, allgemeine Schleifarbeiten

Art.-Nr.	Abmessung B x T x H mm	VE
S 946 005	1010 x 1000 x 1700	1
S 946 006	1360 x 1000 x 1700	1
S 946 007	1510 x 1000 x 1700	1
S 946 008	2000 x 1000 x 1700	1

KEMPER



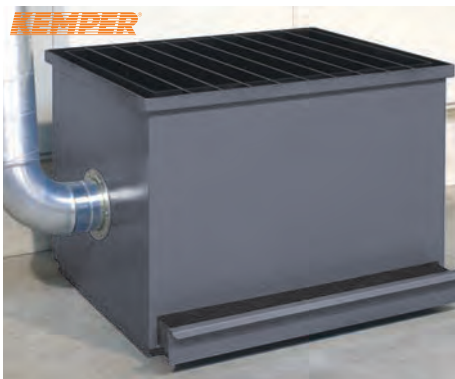
Schweißische

Ausführung: Stabil geschweißte Stahlkonstruktion mit Mehrschichtlackierung und Gitterrostauflage • Silumingussventilator mit Motorschutzschalter (3 x 400 V - 50 Hz) • Staubsammellade ermöglicht eine einfache Reinigung des Schweißisches

Anwendung: Für alle in Werkstätten anfallenden, allgemeine Schweißarbeiten

Art.-Nr.	Abmessung (B x T x H) mm	Luftbedarf m³/h	Leistung kW	VE
S 946 001	1000 x 800 x 850	ca. 2200	1,1	1
S 946 002	1500 x 800 x 850	ca. 3000	1,5	1
S 946 003	2000 x 800 x 850	ca. 3000	1,5	1

KEMPER



Plasma-Handscheidtische

Ausführung: Stabile Stahlblechkonstruktion mit Materialauflage aus Flachstahl • Mit Schlackenschublade

Anwendung: Speziell für das Schneiden kleinerer Metallteile von Hand

Art.-Nr.	Abmessung B x T x H mm	Anschlussstutzen-Ø mm	VE
S 946 010	800 x 600 x 800	160	1
S 946 011	1000 x 800 x 800	160	1