

Winkelkopf-Fugenhobel K4

Ausführung: Spezial-Zange zur kombinierten Nutzung eines elektrischen Lichtbogens mit einem Pressluftstrahl • Für Anwendungen mit Kohleelektroden von 4,0 - 13,0 mm • Lieferung komplett mit Drehkabel 600A

Anwendung: Die Wirkung des Lichtbogens, zusammen mit der des Pressluftstrahles, gestattet das Zerschneiden, Fräsen und Fugenhobeln der verschiedensten Werkstoffe, wie z.B. Stähle, Gusseisen, nichtrostende Stähle, Panzerstähle, Kupfer, Messing und andere Legierungen

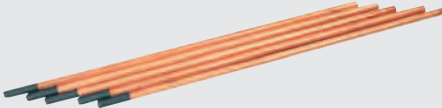


Art.-Nr.	Schweißstrom bei 60 % ED A	Elektroden-Ø mm	VE
S 325 300	600 (max.)	4,0 - 13	1

Kohleelektroden

Ausführung: Rundkohle, verkupfert

Anwendung: Zum Fugenhobeln mit Druckluft-Hoblern



Art.-Nr.	Abmessung (Ø x L) mm	VE
S 325 203	4,0 x 305	100
S 325 204	5,0 x 305	100
S 325 205	6,5 x 305	50
S 325 206	8,0 x 305	50
S 325 207	9,5 x 305	50
S 325 208	13,0 x 305	50
S 325 209	16,0 x 305	25

Küppersbusch



Elektroden-Köcher

Ausführung: Mit Karabinerhaken zur Befestigung am Gürtel

Anwendung: Zum Warmhalten und zur Aufbewahrung von Elektroden aus dem Trockenschrank

Art.-Nr.	Fassungsvermögen Stück	Gewicht ca. g	Ø mm	VE
S 323 101	ca. 30	ca. 500	ca. 40	1

Küppersbusch



Elektrodentrockner Typ SET-1/220

Ausführung: Gehäuse **doppelwandig** isoliert • Inklusive Elektroden-Tragekorb zur leichten Entnahme der Elektroden • Mit Anschlußkabel und Schukostecker • **Fassungsvermögen: 1 Paket**

Anwendung: Ideales Gerät für Baustellen

Art.-Nr.	Temperatur °C	Abmessung (H x B x T) mm	Gewicht kg	VE
S 323 100	ca. 100	555 x 140 x 140	6	1

Elektrodotrockner Typ SET-1/220TR

Ausführung: Gehäuse **doppelwandig** isoliert • Inklusive Elektroden-Tragekorb zur leichten Entnahme der Elektroden • Mit Anschlußkabel und Schukostecker, sowie Thermostat, Kontrolllampe und "EIN-AUS"-Schalter • **Fassungsvermögen: 1 Paket**
Anwendung: Ideales Gerät für Baustellen

Art.-Nr.	Temperatur °C	Abmessung (H x B x T) mm	Gewicht kg	VE
S 323 105	30 - 150	585 x 150 x 180	8	1

**Elektrodotrockner Typ SET-2**

Ausführung: Temperatur stufenlos regelbar • Gehäuse und Deckel **doppelwandig** isoliert • Innenraum komplett aus Edelstahl • Mit Anschlußkabel und Schukostecker sowie Thermostat und Kontrolllampe • **Fassungsvermögen: 2 Pakete**
Anwendung: Gerät für Baustellen geeignet

Art.-Nr.	Temperatur °C	Abmessung (H x B x T) mm	Gewicht ca. kg	VE
S 323 102	50 - 300	690 x 270 x 230	14	1

**Elektrodotrockner Typ SET-4 / SET-4/4**

Ausführung: Leichte, stabile Ausführung - gut tragbar • Temperatur stufenlos regelbar • Gehäuse und Deckel **doppelwandig** isoliert • Innenraum komplett aus Edelstahl • Mit Anschlußkabel und Schukostecker sowie Thermostat und Kontrolllampe • **Fassungsvermögen: 4 Pakete**

Sonderspannungen auf Anfrage

Hinweis: Trockenschränke mit Umluft für Elektroden und Schweißpulver auf Anfrage

Anwendung: Ideal für Montagen

Art.-Nr.	Temperatur °C	Abmessung (H x B x T) mm	Gewicht ca. kg	VE
S 323 103	50 - 300	690 x 310 x 270	18	1
S 323 444	66 - 400	690 x 310 x 270	18	1

**Elektrodotrockner Typ SET-10/SET-10/4**

Ausführung: Stabile Ausführung • Temperatur stufenlos regelbar • Gehäuse und Deckel **doppelwandig** isoliert • Innenraum komplett aus Edelstahl • Mit Anschlußkabel und Schukostecker sowie Thermostat und Kontrolllampe • **Fassungsvermögen: 10 Pakete**

Sonderspannungen auf Anfrage

Hinweis: Trockenschränke mit Umluft für Elektroden und Schweißpulver auf Anfrage

Anwendung: Ideal für Montagen

Art.-Nr.	Temperatur °C	Abmessung (H x B x T) mm	Gewicht ca. kg	VE
S 323 510	50 - 300	690 x 410 x 370	28	1
S 323 511	66 - 400	690 x 410 x 370	28	1



Küppersbusch



Elektrodotrockner Typ SET-50/4

Ausführung: Übersichtliche Lagerung durch 4 Einlegeböden und 5 abgeleitete Fächer • Temperatur stufenlos regelbar • Gehäuse und Tür **doppelwandig** isoliert • Innenraum komplett aus Edelstahl - einschließlich Auflagen • Mit Thermostat und Kontrollampe, **ohne** Anschlußkabel • Anschlussspannung 230/400V /3N/PE • Übersichtliche Lagerung durch 4 Einlegeböden und 5 abgeteilte (nicht abgeleitete) Fächer • **Fassungsvermögen: 50 Pakete**

Sonderspannungen auf Anfrage

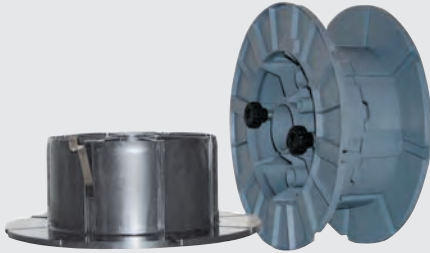
Hinweis: Trockenschränke mit Umluft für Elektroden und Schweißpulver auf Anfrage

Anwendung: Hervorragend geeignet zum Trocknen mehrerer Elektrodenarten

Art.-Nr.	Temperatur °C	Abmessung (H x B x T) mm	Gewicht ca. kg	VE
S 323 504	66 - 400	1080 x 740 x 825	135	1

Korbspulen-Adapter

Anwendung: Für Drahtkorb-Spulen K 300



Art.-Nr.	Ausführung	VE
Korbspulen-Adapter für Spulen K 300		
S 623 999	Standard-Ausführung, 1tlg.	1

Klemmhalter "Spannfix"

Ausführung: Mit Vorratsspeicher für bis zu 20 Elektroden • Aus nichtrostendem Stahl • Mit Ansteckclip • Ermöglicht das Bearbeiten von sehr kurzen Elektroden • Keine thermische Belastung beim Anwender

S 490170 für Speicherlänge 85 mm mit Einsätzen für Ø 1,6 mm, 2,4 mm und 3,2 mm

S 490180 für Speicherlänge 175 mm mit Einsätzen für Ø 1,6 mm, 2,4 mm und 3,2 mm

Anwendung: Zum Anschleifen von besonders kurzen Wolframelektroden



Art.-Nr.	Größe	Länge mm	VE
S 490 170	I	80	1
S 490 180	II	175	1

TIG-PEN

Ausführung: Für Elektroden-Durchmesser 0,8-3,2 mm

Anwendung: Leichte und problemlose Zuführung (manuell) des Zusatzwerkstoffes mittels Fingerdruck zum Werkstück - Verringerung der thermischen Belastung des Anwenders



Art.-Nr.	Farbe	VE
S 490 190	grau	1

Anschleifhilfe "Stilo Tig"

Ausführung: Aus anodisiertem Aluminium / gehärtetem Stahl • Für Elektrodenlängen von 40 bis 175 mm • Mit Halteclip

Anwendung: Aufnahmestift wird nicht mehr per Hand gedreht, sondern die Elektrode dreht selbsttätig durch Auto-Rotation - Ergebnis: Schleifergebnis, das optimal zentrisch ist und bisher per Hand nicht möglich war



Art.-Nr.	passend für	Länge ca. mm	VE
S 490 200	Elektroden 1,6 + 2,4 mm	205	1
S 490 201	Elektroden 3,2 + 4,0 mm	205	1