

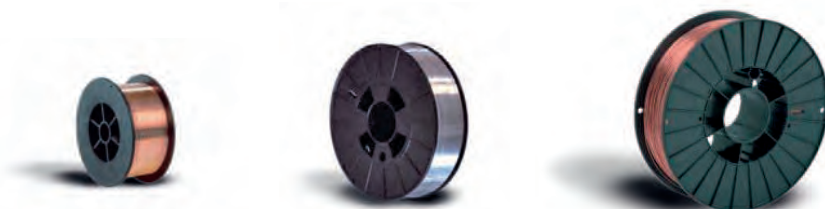
Lieferformen



Spulenkörper für MIG/MAG-Drahtelektroden nach EN ISO 544

| Bezeichnung Spulenart | Spulengewicht (kg) | Außen-Ø ca. mm* | Innen-Ø ca. mm* | Außenbreite ca. mm* | Dornloch-Ø ca. mm* |
|--------------------------|-----------------------|--------------------|--------------------|------------------------|-----------------------|
| D 100 | 1,0/0,9 | 100 | 60 | 45 | 17,0 |
| D 200 | 5,0/7,0 | 200 | 100 | 55 | 52,0 |
| D 300 | 7,0/15,0 | 300 | 210 | 102 | 51,5 |
| K 300 | 7,0/15,0 | 300 | 188 | 98 | mit Adapter |
| K 415 | 25 | 415 | 300 | 103 | k.A. |
| H 500 | max. 150 | 500 | 290 | 290 | 40,5 |
| H 560 | max. 200 | 560 | 200 | 260 | 127,0 |
| H 760 | max 300 | 760 | 360 | 240 | 40,5 |

*alle Angaben ohne Gewähr und können herstellerabhängig abweichen



Darüber hinaus bieten wir Ihnen ein komplettes Sortiment an Drahtelektroden zum Schutzgasschweißen als Fassware an.

In Abhängigkeit von Qualität und Hersteller sind Gebinde von 125–500 kg lieferbar

- unlegierte, mittel- oder hochlegierte Drahtelektroden (auch in Roboterqualität lieferbar)
- Drahtelektroden für das Aluminiumschweißen
- Cu-Legierungen (z. B. CuSi3)

Fassspulung:
Die ideale Liefereinheit zur kontinuierlichen Entnahme von Drahtelektroden.



Ausführliche Informationen erhalten Sie von Ihrem **SCHWEISS RING**-Fachberater

